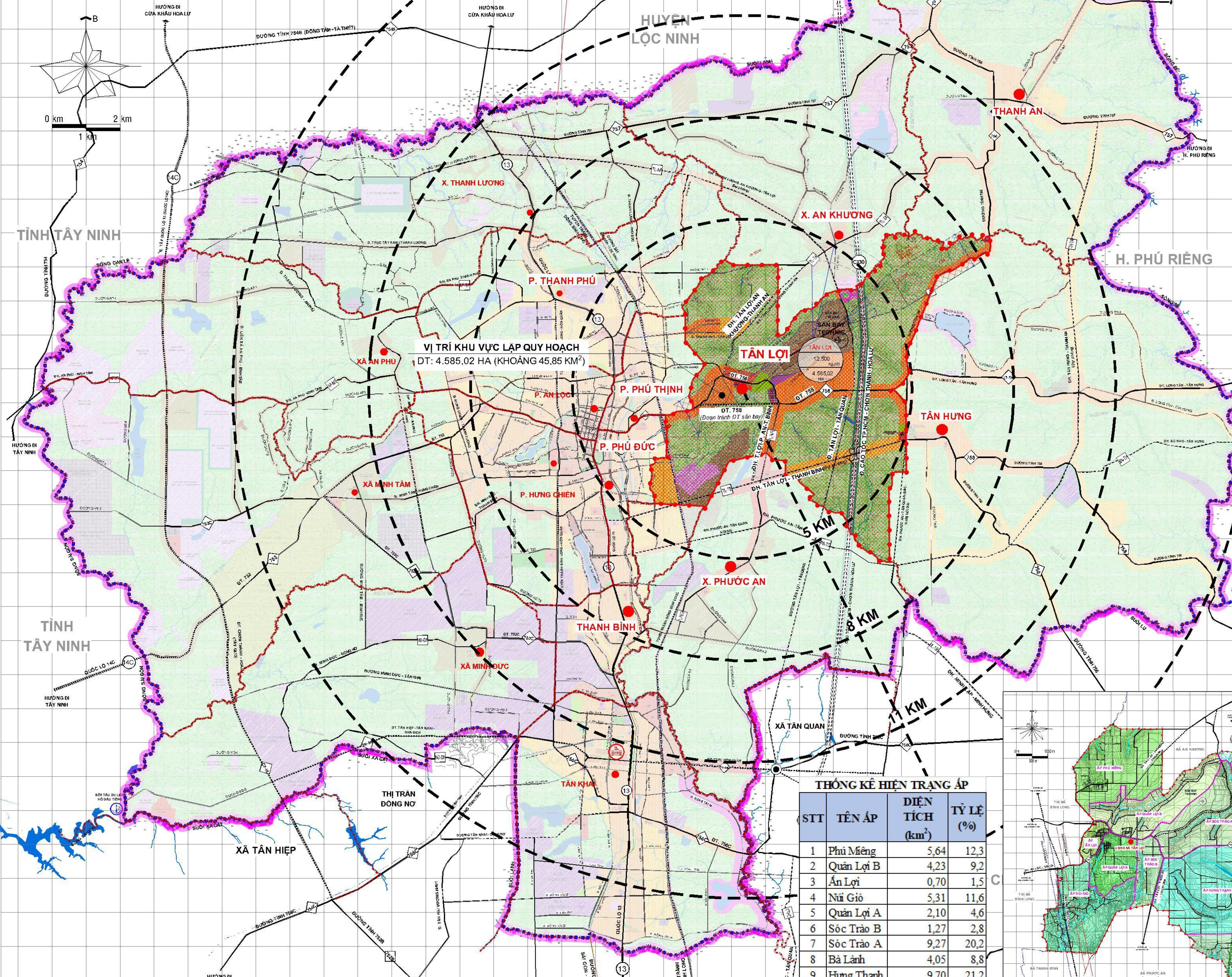


TỈNH BÌNH PHƯỚC - HUYỆN HỚN QUẢN
ĐỒ ÁN QUY HOẠCH CHUNG XÂY DỰNG XÃ TÂN LỢI, HUYỆN HỚN QUẢN, TỈNH BÌNH PHƯỚC ĐẾN NĂM 2040
SƠ ĐỒ VỊ TRÍ, MỐI LIÊN HỆ VÙNG



VỊ TRÍ VÀ MỐI LIÊN HỆ VÙNG XÃ TÂN LỢI:

- XÃ TÂN LỢI CÓ DIỆN TÍCH 4.585,02 HA (KHOẢNG 45,85 KM²), LÀ MỘT TRONG 13 ĐƠN VỊ HÀNH CHÍNH CẤP XÃ THUỘC HUYỆN HỚN QUẢN, TỈNH BÌNH PHƯỚC. XÃ CÓ VỊ TRÍ GẦN TRUNG TÂM THỊ XÃ BÌNH LONG MỞ RỘNG. TRUNG TÂM HÀNH CHÍNH XÃ TÂN LỢI CÓ VỊ TRÍ TIẾP GIÁP ĐT. 758, CÁCH TRUNG TÂM HÀNH CHÍNH HUYỆN KHOẢNG HƠN 11 KM VỀ PHÍA TÂY NAM;
- TRÊN ĐỊA BÀN XÃ CÓ CÁC TUYẾN ĐƯỜNG GIAO THÔNG MANG TÍNH KẾT NỐI CAO NHƯ ĐƯỜNG CAO TỐC (ĐỊNH HƯỚNG), ĐT. 758, Đ. TÂN LỢI - TÂN QUAN, ĐH. TÂN LỢI - AN KHƯƠNG - THANH AN, ĐH. TÂN LỢI - PHƯỚC AN - THANH BÌNH,... ĐI QUA, KẾT NỐI XÃ TÂN LỢI VỚI CÁC XÃ PHƯỚC AN, TÂN HƯNG, AN KHƯƠNG, THỊ XÃ BÌNH LONG VÀ CÁC KHU VỰC LÂN CẬN TRÊN ĐỊA BÀN HUYỆN HỚN QUẢN NÓI RIÊNG, VÀ TỈNH BÌNH PHƯỚC NÓI CHUNG;

TÍNH CHẤT, CHỨC NĂNG:

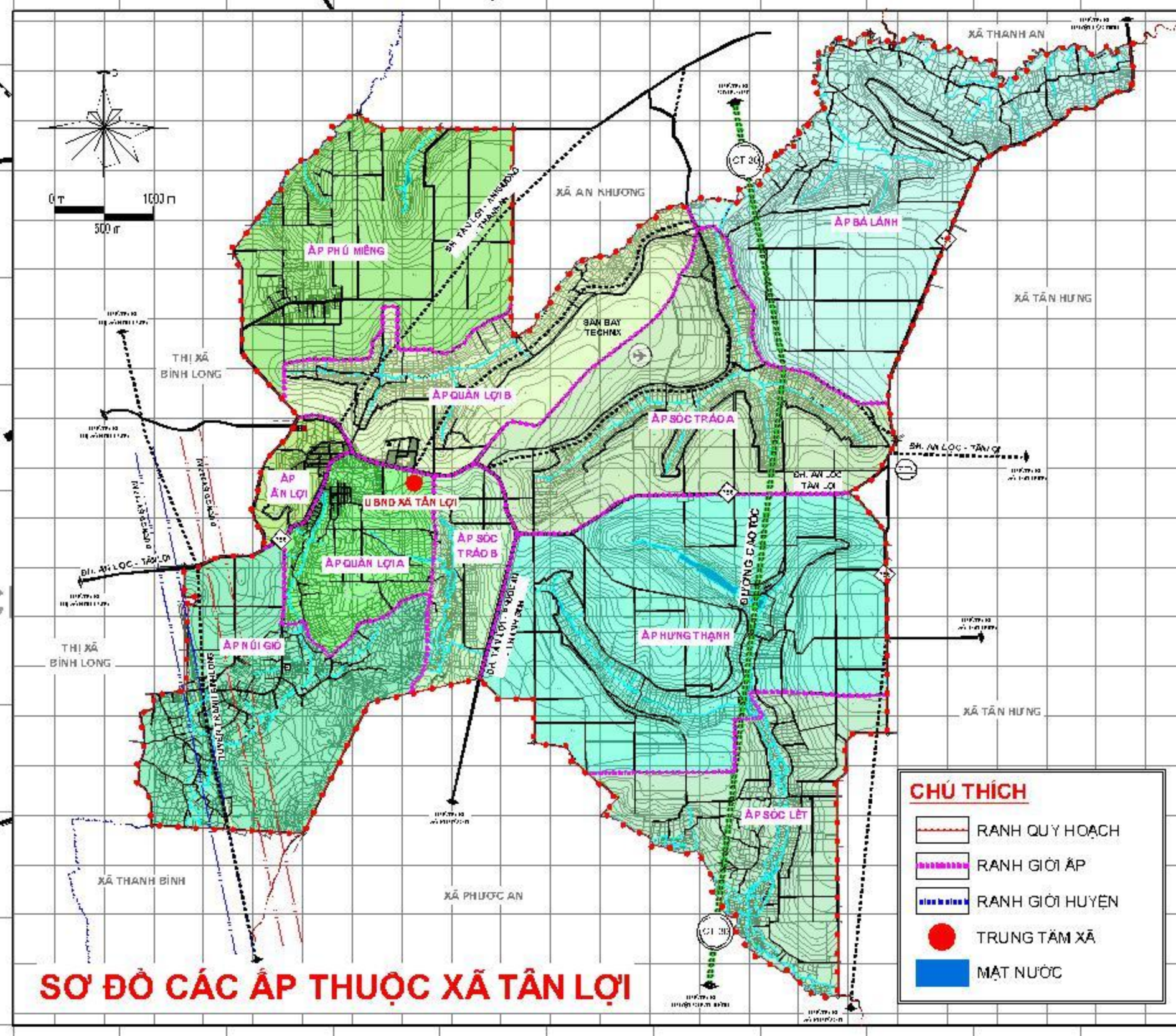
- LÀ KHU QUY HOẠCH MỚI KẾT HỢP CHÍNH TRANG CÁC KHU DÂN CƯ HIỆN HỮU VÀ ĐỊNH HƯỚNG PHÁT TRIỂN CÁC ĐIỂM DÂN CƯ MỞ RỘNG;
- HOÀN THIÊN TIÊU CHÍ XÃ NÔNG THÔN MỚI, ĐỊNH HƯỚNG PHÁT TRIỂN KHÔNG GIAN TOÀN XÃ. ĐẢM BẢO PHÁT TRIỂN KINH TẾ ĐỊA PHƯƠNG NHẪM ĐẢM BẢO TIÊU CHUẨN XÃ NÔNG THÔN MỚI;

VỊ TRÍ KHU VỰC LẬP QUY HOẠCH
 DT: 4.585,02 HA (KHOẢNG 45,85 KM²)

CHỦ THÍCH		KÍ HIỆU	
	ĐẤT ĐÀO		TRUNG TÂM HÀNH CHÍNH
	ĐẤT HẠN		TRUNG TÂM XÃ
	ĐẤT ĐƠN VỊ Ở		ĐƯỜNG SÁT
	ĐẤT CÔNG ĐỒ THỊ		ĐƯỜNG CAO TỐC
	ĐẤT HỒN HỘP		ĐƯỜNG QUỐC LỘ
	ĐẤT CƠ QUAN ĐỒ THỊ		ĐƯỜNG TỈNH
	ĐẤT CÂY XANH CÔNG CỘNG ĐỒ THỊ		ĐƯỜNG HUYỆN
	ĐẤT HẠ TẦNG KỸ THUẬT ĐỒ THỊ		BẾN XE
	ĐẤT SẢN XUẤT CÔNG NGHIỆP		BẾN THỦY NỖI ĐỊA
	ĐẤT SẢN XUẤT NÔNG NGHIỆP		SÂN BAY
	ĐẤT TRUNG TÂM GIÁO DỤC ĐÀO TẠO		BÃI ĐÁU XE ĐỒ THỊ
	ĐẤT TRUNG TÂM GIÁO DỤC ĐÀO TẠO		RANH QUY HOẠCH
	ĐẤT Y TẾ ĐỒ THỊ		RANH GIỚI XÃ, PHƯỜNG
	ĐẤT TRUNG TÂM VĂN HÓA - THỂ THAO		RANH GIỚI HUYỆN
	ĐẤT CÂY XANH SỞ DUNG HẠN CHẾ		CÔNG TRÌNH TMDV ĐỒ THỊ
	ĐẤT CÂY XANH CHUYỂN DỤNG		TRƯỜNG THPT
	ĐẤT ĐÌ TÍCH, TÔN GIÁO		CÔNG TRÌNH Y TẾ ĐỒ THỊ
	ĐIỂM DÂN CƯ NÔNG THÔN		CÔNG TRÌNH VĂN HÓA ĐỒ THỊ
	ĐẤT AN NINH		CÔNG TRÌNH TDTT ĐỒ THỊ
	ĐẤT QUỐC PHÒNG		
	ĐẤT HTKT NGOÀI ĐỒ THỊ		
	ĐẤT SẢN XUẤT CÔNG NGHIỆP		
	MAT NƯỚC HỒ, AO, ĐÀM		
	MAT NƯỚC SÔNG, SÙI, KÊNH RẠCH		

THỐNG KÊ HIỆN TRẠNG ÁP

STT	TÊN ÁP	DIỆN TÍCH (km ²)	TỶ LỆ (%)
1	Phù Miêng	5,64	12,3
2	Quần Lợi B	4,23	9,2
3	Ấn Lợi	0,70	1,5
4	Nữ Giò	5,31	11,6
5	Quần Lợi A	2,10	4,6
6	Sóc Trào B	1,27	2,8
7	Sóc Trào A	9,27	20,2
8	Bà Lành	4,05	8,8
9	Hưng Thạnh	9,70	21,2
10	Sóc Lết	3,58	7,8
TỔNG CỘNG		45,85	100,0



SƠ ĐỒ VỊ TRÍ VÀ MỐI LIÊN HỆ VÙNG XÃ TÂN LỢI
 (TRÍCH ĐỒ ÁN QUY HOẠCH CHUNG THỊ XÃ BÌNH LONG MỞ RỘNG ĐẾN NĂM 2030, TẦM NHÌN ĐẾN NĂM 2045)

CƠ QUAN PHỤ ĐUT:
 ỦY BAN NHÂN DÂN HUYỆN HỚN QUẢN

KẾTHIỆC QUẾT BÌNH SỐ: ...THANG ... NĂM 2021

CƠ QUAN THAM BẢO:
 PHÒNG KINH TẾ VÀ HẠ TẦNG HUYỆN HỚN QUẢN

KẾTHIỆC BẢO GẢO THAM BÌNH SỐ: ...THANG ... NĂM 2021

CƠ QUAN THẨM ĐỊNH:
 ỦY BAN NHÂN DÂN XÃ TÂN LỢI

KẾTHIỆC TỜ TRÌNH SỐ: ...THANG ... NĂM 2021

CƠ QUAN LẬP QUẾ HOẠCH:
 ỦY BAN NHÂN DÂN XÃ TÂN LỢI

KẾTHIỆC TỜ TRÌNH SỐ: ...THANG ... NĂM 2021

CÔNG TRÌNH - ĐỊA ĐIỂM:
 ĐỒ ÁN QUY HOẠCH CHUNG XÂY DỰNG XÃ TÂN LỢI,
 HUYỆN HỚN QUẢN, TỈNH BÌNH PHƯỚC ĐẾN NĂM 2040
 XÃ TÂN LỢI, HUYỆN HỚN QUẢN, TỈNH BÌNH PHƯỚC

TÊN BẢN VẾ:
SƠ ĐỒ VỊ TRÍ, MỐI LIÊN HỆ VÙNG

BẢN VẾ: QH01 **GHEP:** 1X00 **TỶ LỆ:** 1/10.000 **NĂM:** .../2024

THIẾT KẾ: KTS. PHẠM ĐỨC LỘC

CHỦ TRÌ: KTS. TRẦN ĐOÀN GIANG HƯƠNG

CHỦ NHIỆM: Ts. KTS. ĐOÀN NGỌC HÈP

TRƯỞNG PHÒNG: KTS. LƯU HOÀNG AN

QL KỸ THUẬT: Ths. KTS. NGUYỄN THỊNG A

GIÁM ĐỐC: Ths. KTS. VÕ NGỌC HỒNG PHƯỚC

CÔNG TY TNHH TƯ VẤN THIẾT KẾ XÂY DỰNG SG 69
 ĐỊA CHỈ: 80 ĐIỀN BIÊN PHỦ - PHƯỜNG BÀ KAO - QUẬN 1-TP HCM
 VPKT: 98 TRẦN QUANG KHÁI P. TÂN BÌNH - QUẬN 1 - TP HCM
 TEL: 38484380 FAX: 38484380

TÊN CÔNG TRÌNH: ĐỒ ÁN QUY HOẠCH CHUNG XÂY DỰNG XÃ TÂN LỢI, HUYỆN HỚN QUẢN, TỈNH BÌNH PHƯỚC ĐẾN NĂM 2040
 SƠ ĐỒ VỊ TRÍ, MỐI LIÊN HỆ VÙNG

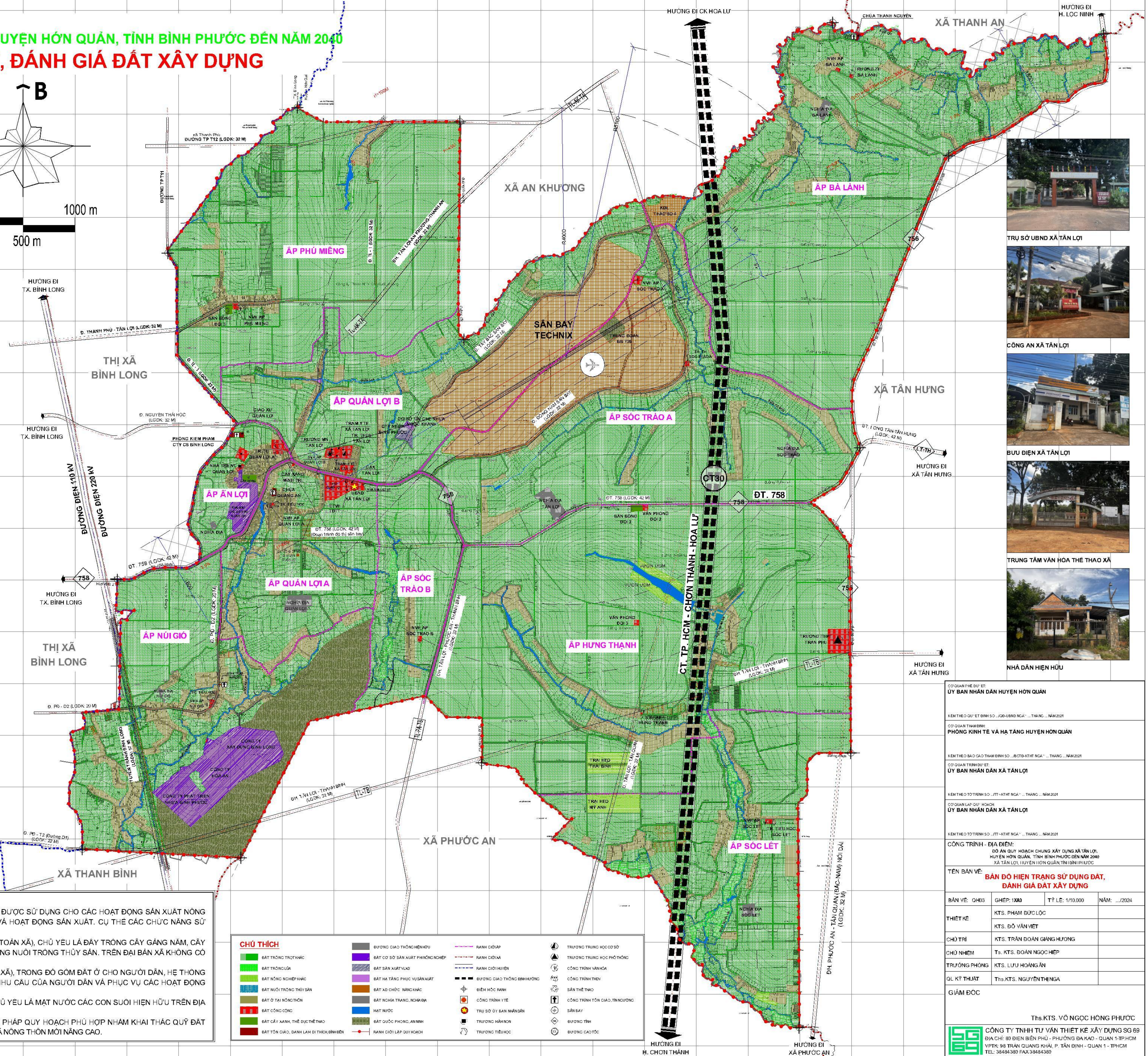
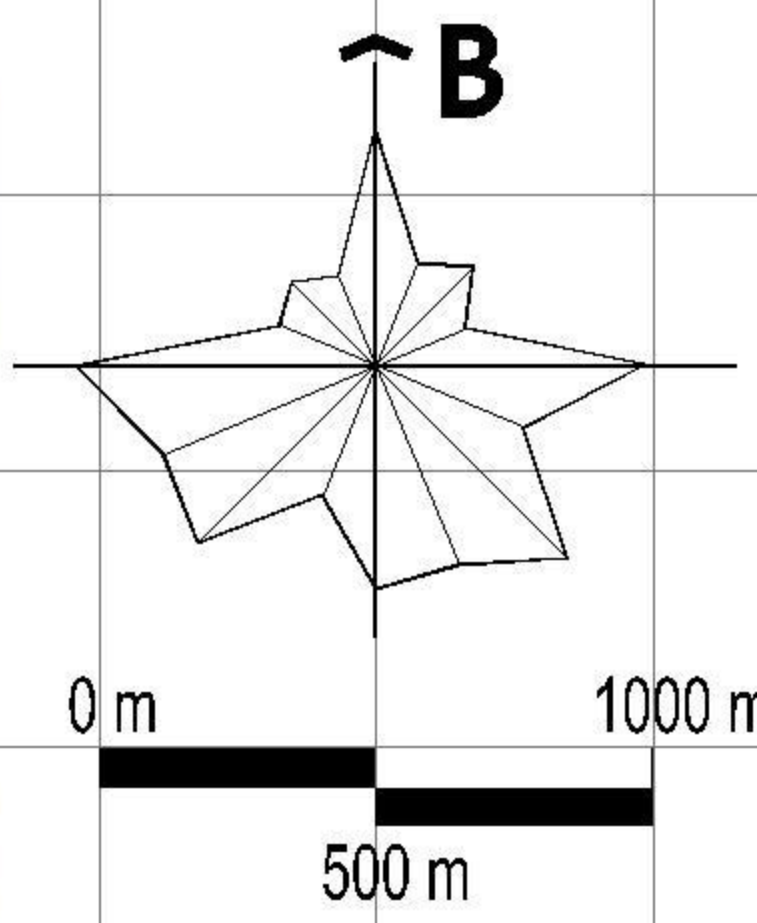
QH01

TỈNH BÌNH PHƯỚC - HUYỆN HƠN QUẢN
ĐỒ ÁN QUY HOẠCH CHUNG XÂY DỰNG XÃ TÂN LỢI, HUYỆN HƠN QUẢN, TỈNH BÌNH PHƯỚC ĐẾN NĂM 2040
BẢN ĐỒ HIỆN TRẠNG SỬ DỤNG ĐẤT, ĐÁNH GIÁ ĐẤT XÂY DỰNG

THỐNG KÊ HIỆN TRẠNG SỬ DỤNG ĐẤT NĂM 2023

STT	MỤC ĐÍCH SỬ DỤNG ĐẤT	DIỆN TÍCH (ha)	TỶ LỆ (%)
I	ĐẤT NÔNG NGHIỆP	3.795,29	82,78
1	Đất sản xuất nông nghiệp	3.768,38	82,19
1.1	Đất trồng cây hàng năm	62,85	1,37
	Đất trồng lúa	50,68	1,11
	Đất trồng cây hàng năm khác	12,17	0,27
1.2	Đất trồng cây lâu năm	3.705,53	80,82
2	Đất lâm nghiệp	0,00	0,00
3	Đất nuôi trồng thủy sản	0,98	0,02
4	Đất làm muối	0,00	0,00
5	Đất nông nghiệp khác	25,93	0,57
II	ĐẤT XÂY DỰNG	749,15	16,34
1	Đất ở nông thôn	120,50	2,63
2	Đất công cộng	21,30	0,46
2.1	Đất xây dựng trụ sở cơ quan	1,20	0,03
2.2	Đất xây dựng cơ sở y tế	1,18	0,03
2.3	Đất xây dựng cơ sở giáo dục và đào tạo	9,18	0,20
2.4	Đất xây dựng cơ sở văn hóa	8,10	0,18
2.5	Đất sinh hoạt cộng đồng	1,63	0,04
2.6	Đất chợ	0,00	0,00
2.7	Điểm bán điện, văn hóa xã	0,01	0,00
3	Đất cây xanh thể dục, thể thao	2,86	0,06
3.1	Đất cây xanh	0,00	0,00
3.2	Đất xây dựng cơ sở thể dục - thể thao	2,86	0,06
3.3	Đất vui chơi, giải trí công cộng	0,00	0,00
4	Đất tôn giáo, danh lam thắng cảnh, di tích, đình đền	1,13	0,02
4.1	Đất có di tích lịch sử - văn hóa	0,00	0,00
4.2	Đất danh lam thắng cảnh	0,00	0,00
4.3	Đất cơ sở tôn giáo	1,10	0,02
4.4	Đất cơ sở tín ngưỡng	0,03	0,00
5	Đất công nghiệp, tiểu thủ công nghiệp và làng nghề	16,11	0,35
5.1	Đất cụm công nghiệp	0,00	0,00
5.2	Đất khu công nghiệp	0,00	0,00
5.3	Đất khu chế xuất	0,00	0,00
5.4	Đất cơ sở sản xuất phi nông nghiệp	16,11	0,35
6	Đất khoáng sản và sản xuất vật liệu xây dựng	1,93	0,04
6.1	Đất sử dụng cho hoạt động khoáng sản	0,00	0,00
6.2	Đất sản xuất vật liệu xây dựng, làm đồ gốm	1,93	0,04
7	Đất xây dựng các chức năng khác	0,04	0,00
7.1	Đất xây dựng cơ sở dịch vụ xã hội	0,00	0,00
7.2	Đất xây dựng cơ sở khoa học và công nghệ	0,00	0,00
7.3	Đất xây dựng cơ sở ngoại giao	0,00	0,00
7.4	Đất xây dựng các công trình sự nghiệp khác	0,00	0,00
7.5	Đất thương mại dịch vụ	0,04	0,00
8	Đất hạ tầng kỹ thuật	158,07	3,45
8.1	Đất giao thông	145,11	3,16
8.2	Đất xử lý chất thải rắn	0,00	0,00
8.3	Đất nghĩa trang, nghĩa địa, NTL, NHT	12,94	0,28
8.4	Đất hạ tầng kỹ thuật khác (CT năng lượng)	0,02	0,00
9	Đất hạ tầng phục vụ sản xuất	1,41	0,03
9.1	Đất thủy lợi	0,21	0,00
9.2	Đất phi nông nghiệp khác (kho, trạm, trại,...)	1,20	0,03
10	Đất quốc phòng, an ninh	425,80	9,29
10.1	Đất quốc phòng	425,80	9,29
10.2	Đất an ninh	0,00	0,00
III	ĐẤT KHÁC	40,58	0,89
1	Đất sông, ngòi, kênh, rạch, mặt nước chuyên dùng	40,58	0,89
1.1	Đất sông, ngòi, kênh, rạch, suối	40,58	0,89
1.2	Đất có mặt nước chuyên dùng	0,00	0,00
2	Đất chưa sử dụng	0,00	0,00
TỔNG CỘNG		4.585,02	100,00

HIỆN TRẠNG SỬ DỤNG ĐẤT:
 - KHU VỰC LẬP QUY HOẠCH CÓ DIỆN TÍCH TỰ NHIÊN LÀ 4.585,02 HA (KHOẢNG 45,85 KM²), HIỆN ĐƯỢC SỬ DỤNG CHO CÁC HOẠT ĐỘNG SẢN XUẤT NÔNG NGHIỆP VÀ XÂY DỰNG HỆ THỐNG HẠ TẦNG XÃ HỘI, HẠ TẦNG KỸ THUẬT PHỤC VỤ NGƯỜI DÂN VÀ HOẠT ĐỘNG SẢN XUẤT. CỤ THỂ CÁC CHỨC NĂNG SỬ DỤNG ĐẤT NHƯ SAU:
 + ĐẤT NÔNG NGHIỆP CÓ DIỆN TÍCH 3.795,29 HA (CHIẾM KHOẢNG 82,78% DIỆN TÍCH TỰ NHIÊN TOÀN XÃ), CHỦ YẾU LÀ ĐẤT TRỒNG CÂY GẮNG NĂM, CÂY LÂU NĂM, TRỒNG LÚA, ĐẤT NÔNG NGHIỆP KHÁC VÀ MỘT PHẦN KHÔNG ĐĂNG KẾ CHO HOẠT ĐỘNG NUÔI TRỒNG THỦY SẢN. TRÊN ĐAI BÀN XÃ KHÔNG CÓ ĐẤT LÀM MUỐI;
 + ĐẤT XÂY DỰNG CÓ DIỆN TÍCH 743,15 HA (CHIẾM KHOẢNG 16,34% DIỆN TÍCH TỰ NHIÊN TOÀN XÃ), TRONG ĐÓ GỒM ĐẤT Ở CHO NGƯỜI DÂN, HỆ THỐNG CÔNG TRÌNH CÔNG CỘNG, HẠ TẦNG KỸ THUẬT VÀ CÁC CHỨC NĂNG KHÁC NHẢM PHỤC VỤ NHU CẦU CỦA NGƯỜI DÂN VÀ PHỤC VỤ CÁC HOẠT ĐỘNG CÁN THÁC NÔNG NGHIỆP;
 + ĐẤT KHÁC CÓ DIỆN TÍCH 40,58 HA (CHIẾM KHOẢNG 0,98% DIỆN TÍCH TỰ NHIÊN TOÀN XÃ), CHỦ YẾU LÀ MẶT NƯỚC CÁC CON SÙI HIỆN HỮU TRÊN ĐỊA BÀN XÃ.
 NHIN CHUNG, ĐẤT ĐAI TRONG XÃ ĐƯỢC KHAI THÁC SỬ DỤNG TRIỆT ĐỂ. TUY NHIÊN CĂN CỐ GIẢI PHÁP QUY HOẠCH PHÙ HỢP NHẢM KHAI THÁC QUỸ ĐẤT CÓ HIỆU QUẢ, BỔ SUNG HẠ TẦNG XÃ HỘI VÀ HẠ TẦNG KỸ THUẬT CHO XÃ, HƯỚNG ĐẾN CHUẨN XÃ NÔNG THÔN MỚI NĂNG CAO.

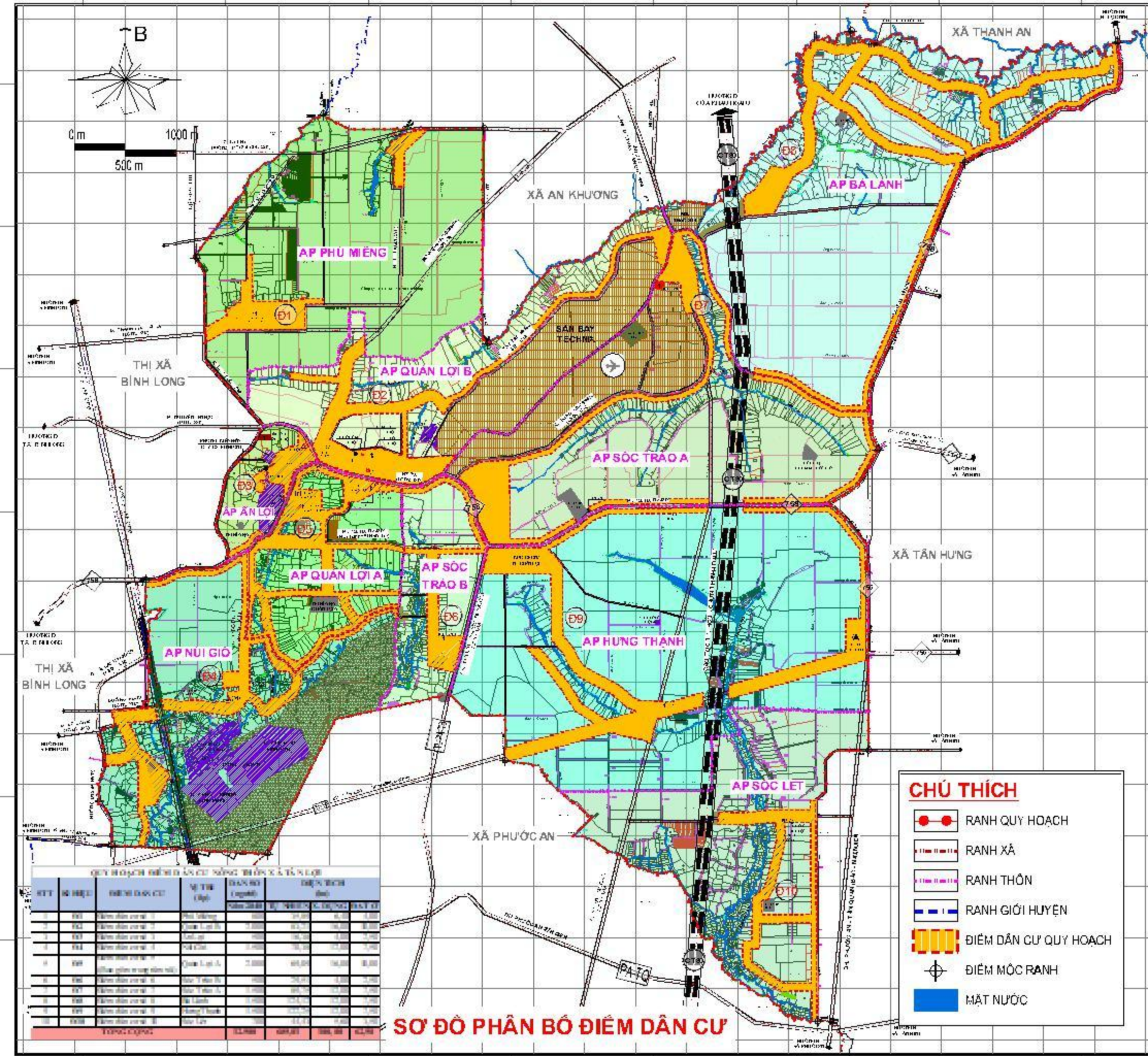


CƠ QUAN PHỤ ĐỆ:
 ỦY BAN NHÂN DÂN HUYỆN HƠN QUẢN
 KẾTHIỆT QUÊ ĐÌNH SỐ: /QĐ-UBND/NC/.../THANG.../NĂM 2024
 CƠ QUAN THAM Duyệt:
 PHÒNG KINH TẾ VÀ HẠ TẦNG HUYỆN HƠN QUẢN
 KẾTHIỆT QUÊ ĐÌNH SỐ: /KT-UBND/NC/.../THANG.../NĂM 2024
 CƠ QUAN LẬP QUẾ HOẠCH:
 ỦY BAN NHÂN DÂN XÃ TÂN LỢI
 KẾTHIỆT QUÊ ĐÌNH SỐ: /KT-UBND/NC/.../THANG.../NĂM 2024
CÔNG TRÌNH - ĐỊA ĐIỂM:
 ĐỒ ÁN QUY HOẠCH CHUNG XÂY DỰNG XÃ TÂN LỢI, HUYỆN HƠN QUẢN, TỈNH BÌNH PHƯỚC ĐẾN NĂM 2040
 XÃ TÂN LỢI, HUYỆN HƠN QUẢN, TỈNH BÌNH PHƯỚC
TÊN BẢN VẼ:
BẢN ĐỒ HIỆN TRẠNG SỬ DỤNG ĐẤT, ĐÁNH GIÁ ĐẤT XÂY DỰNG
 BẢN VẼ: QH03 | GHEP: 1X03 | TỶ LỆ: 1/10.000 | NĂM: .../2024
 THIẾT KẾ: KTS. PHẠM ĐỨC LỘC
 CHỦ TRÌ: KTS. TRẦN ĐOÀN GIANG HƯƠNG
 CHỦ NHIỆM: TS. KTS. ĐOÀN NGỌC HÈP
 TRƯỞNG PHÒNG: KTS. LƯU HOÀNG AN
 QL KỸ THUẬT: Ths.KTS. NGUYỄN THỊ ANGA
 GIÁM ĐỐC: Ths.KTS. VÕ NGỌC HỒNG PHƯỚC
CÔNG TY TNHH TƯ VẤN THIẾT KẾ XÂY DỰNG SG 69
 ĐỊA CHỈ: 80 DIÊN BÌNH PHÚ - PHƯỜNG ĐÀ KAO - QUẬN 1-TP.HCM
 VPKT: 98 TRẦN QUANG KHAI P. TÂN BÌNH - QUẬN 1-TP.HCM
 TEL: 38484380 FAX: 38484380
 TÊN CÔNG TRÌNH: ĐỒ ÁN QUY HOẠCH CHUNG XÂY DỰNG XÃ TÂN LỢI, HUYỆN HƠN QUẢN, TỈNH BÌNH PHƯỚC ĐẾN NĂM 2040
 TÊN BẢN VẼ: BẢN ĐỒ HIỆN TRẠNG SỬ DỤNG ĐẤT, ĐÁNH GIÁ ĐẤT XÂY DỰNG | QH03

CHÚ THÍCH

ĐẤT TRỒNG TRƠI KHÁC	ĐẤT CƠ SỞ SẢN XUẤT PHÂN CÔNG NGHIỆP	RANH GIỚI HIỆN	TRƯỜNG TRUNG HỌC CƠ SỞ
ĐẤT TRỒNG LÚA	ĐẤT SẢN XUẤT VÀO	RANH GIỚI HOẠCH	TRƯỜNG TRUNG HỌC PHỔ THÔNG
ĐẤT NÔNG NGHIỆP KHÁC	ĐẤT HẠ TẦNG PHỤC VỤ SẢN XUẤT	BƯỞNG GIỚI THỂ HIỆN	CÔNG TRÌNH VĂN HÓA
ĐẤT NUÔI TRỒNG THỦY SẢN	ĐẤT XÍ CHỨC NÔNG NGHIỆP	BƯỞNG GIỚI THỂ BÊN TRONG	CÔNG TRÌNH THỜ
ĐẤT Ở TÀI NÔNG THÔN	ĐẤT NGHĨA TRANG, NGHĨA ĐÀ	BÊN HỒC BÊN	SÂN THỂ THAO
ĐẤT CÔNG CỘNG	ĐẤT MẶT NƯỚC	BÊN HỒC BÊN	CÔNG TRÌNH TÔN GIÁO, TÍN NGƯỠNG
ĐẤT CÂY XANH, THỂ DỤC THỂ THAO	ĐẤT QUỐC PHÒNG, AN NINH	BÊN HỒC BÊN	SÂN BAY
ĐẤT TÔN GIÁO, DANH LAM DI TÍCH, ĐÌNH ĐỀN	RANH GIỚI LẬP QUẾ HOẠCH	BÊN HỒC BÊN	BƯỞNG TRẠI
ĐẤT CÔNG CỘNG		BÊN HỒC BÊN	BƯỞNG CAO TỐC

TỈNH BÌNH PHƯỚC - HUYỆN HƠN QUẢN
ĐỒ ÁN QUY HOẠCH CHUNG XÂY DỰNG XÃ TÂN LỢI, HUYỆN HƠN QUẢN, TỈNH BÌNH PHƯỚC ĐẾN NĂM 2040
SƠ ĐỒ ĐỊNH HƯỚNG PHÁT TRIỂN KHÔNG GIAN TOÀN XÃ



ĐỊNH HƯỚNG CÔNG TRÌNH CÔNG CỘNG

STT	TÊN CÔNG TRÌNH	DIỆN TÍCH (m ²)	VỊ TRÍ (Ấp)	GHI CHÚ
I	Công trình hành chính	13.644,27		
1	Ủy ban nhân dân xã Tân Lợi	11.313,77		Hiện hữu, chính trang
2	Tập sự Công an xã Tân Lợi	2.330,50	Quần Lợi A	Chuyên vị trí
3	Tập sự Quân sự xã Tân Lợi	0,00		Hiện hữu, chính trang
II	Công trình giáo dục	81.253,15		
1	Tường mầm non	9.585,81		
	Nhà trẻ nông trường Quần Lợi	2.702,63	Ấn Lợi	Hiện hữu, chính trang
	Tường mầm non Tân Lợi	6.876,18	Quần Lợi B	
2	Tường tiểu học	12.019,25		
	Tường tiểu học Quần Lợi A	10.442,70	Ấn Lợi	
	Tường tiểu học	0,00	Quần Lợi A	
	Tường tiểu học	0,00	Núi Gió	Hiện hữu, chính trang
	Tường tiểu học Sóc Lết	871,33	Sóc Lết	
	Tường tiểu học Sóc Trào A	755,22	Sóc Trào A	
	Tường tiểu học Bà Lành	0,00	Bà Lành	
3	Tường trung học cơ sở Tân Lợi	10.351,04	Quần Lợi B	Hiện hữu, chính trang
4	Tường THPT Trần Phú	49.297,05	Hưng Thạnh	Hiện hữu, mở rộng
III	Công trình y tế	11.542,90		
1.00	Trạm y tế xã Tân Lợi	11.542,90	Quần Lợi B	Hiện hữu, chính trang
IV	Công trình văn hóa, thể thao	38.060,65		
1	Công trình văn hóa	23.927,72		
1.1	Trung tâm văn hóa - thể thao xã	4.482,18	Quần Lợi A	Hiện hữu, chính trang
1.2	Nhà văn hóa ấp	19.445,54		
	Nhà văn hóa ấp Ấn Lợi	5.024,94	Ấn Lợi	Xây dựng mới
	Nhà văn hóa ấp Núi Gió	748,09	Núi Gió	
	Nhà văn hóa ấp Quần Lợi A	964,35	Quần Lợi A	
	Nhà văn hóa ấp Quần Lợi B	2.724,57	Quần Lợi B	
	Nhà văn hóa ấp Phú Miêng	5.583,18	Phú Miêng	Hiện hữu, chính trang
	Nhà văn hóa ấp Sóc Trào A	755,37	Sóc Trào A	
	Nhà văn hóa ấp Sóc Trào B	2.081,14	Sóc Trào B	
	Nhà văn hóa ấp Hưng Thạnh	1.536,14	Hưng Thạnh	
	Nhà văn hóa ấp Sóc Lết	1.223,60	Sóc Lết	
	Nhà văn hóa ấp Bà Lành	804,16	Bà Lành	
2	Công trình thể thao	14.132,93		
2.1	Sân thể thao xã	5.810,94	Quần Lợi B	Xây dựng mới
2.2	Sân thể thao ấp	8.321,99	Ấn Lợi	Hiện hữu, chính trang
V	Công trình chợ, cửa hàng dịch vụ	49.606,60		
1	Chợ xã	4.073,10	Quần Lợi B	Xây dựng mới
2	Cửa hàng Minh Trí	328,94	Quần Lợi A	Hiện hữu, chính trang
3	Cửa hàng dịch vụ	2.522,91	Quần Lợi B	
4	Công trình dịch vụ hỗ trợ PKTKINT	13.681,76	Quần Lợi B	Xây dựng mới
5	Khu thương mại dịch vụ	28.999,89	Quần Lợi B	
VI	Công trình bưu chính viễn thông	235,91		
1	Bưu điện xã	235,91	Quần Lợi A	Hiện hữu, chính trang
VII	Công trình tôn giáo, tín ngưỡng	13.740,53		
1	Giáo xứ Quần Lợi	7.129,94	Ấn Lợi	
2	Chùa Quảng An	3.360,65	Quần Lợi A	Hiện hữu, chính trang
3	Đình Thần Núi Gió	249,76	Núi Gió	
4	Chùa Thanh Nguyên	3.000,18	Bà Lành	
	TỔNG CỘNG	208.084,01		



CÁC CHỈ TIÊU KINH TẾ KỸ THUẬT CHÍNH:

- DIỆN TÍCH LẬP QUY HOẠCH : 4.585,02 HA;
- DÂN SỐ QUY HOẠCH ĐẾN NĂM 2040 : 12.500 NGƯỜI/;
- MẬT ĐỘ CƯ TRÚ : 2,73 NGƯỜI/KM²;
- DIỆN TÍCH CÁC ĐIỂM DÂN CƯ : 685,01 HA;
- DIỆN TÍCH ĐẤT XÂY DỰNG ĐDCT : 100,00 HA;
- CHỈ TIÊU ĐẤT XÂY DỰNG ĐDCT : 80,00 M²/NGƯỜI/;
- DIỆN TÍCH ĐẤT Ở ĐẾN NĂM 2040 : 62,50 HA;
- CHỈ TIÊU ĐẤT Ở ĐẾN NĂM 2040 : 50,00 M²/NGƯỜI/.

ĐIỂM DÂN CƯ SỐ 1 (ẤP PHÚ MIÊNG):

- DIỆN TÍCH ĐIỂM DÂN CƯ : 35,89 HA;
- DÂN SỐ QUY HOẠCH : 800 NGƯỜI/;
- DIỆN TÍCH XÂY DỰNG : 6,48 HA;
- DIỆN TÍCH ĐẤT Ở : 4,00 HA.

ĐIỂM DÂN CƯ SỐ 2 (ẤP QUẦN LỢI B):

- DIỆN TÍCH ĐIỂM DÂN CƯ : 83,21 HA;
- DÂN SỐ QUY HOẠCH : 2.000 NGƯỜI/;
- DIỆN TÍCH XÂY DỰNG : 18,00 HA;
- DIỆN TÍCH ĐẤT Ở : 10,00 HA.

ĐIỂM DÂN CƯ SỐ 3 (ẤP AN LỢI):

- DIỆN TÍCH ĐIỂM DÂN CƯ : 18,38 HA;
- DÂN SỐ QUY HOẠCH : 500 NGƯỜI/;
- DIỆN TÍCH XÂY DỰNG : 4,00 HA;
- DIỆN TÍCH ĐẤT Ở : 2,50 HA.

ĐIỂM DÂN CƯ SỐ 4 (ẤP NÚI GIÓ):

- DIỆN TÍCH ĐIỂM DÂN CƯ : 70,38 HA;
- DÂN SỐ QUY HOẠCH : 1.500 NGƯỜI/;
- DIỆN TÍCH XÂY DỰNG : 12,00 HA;
- DIỆN TÍCH ĐẤT Ở : 7,50 HA.

ĐIỂM DÂN CƯ SỐ 5 (ẤP QUẦN LỢI A):

- DIỆN TÍCH ĐIỂM DÂN CƯ : 89,09 HA;
- DÂN SỐ QUY HOẠCH : 2.000 NGƯỜI/;
- DIỆN TÍCH XÂY DỰNG : 18,00 HA;
- DIỆN TÍCH ĐẤT Ở : 10,00 HA.

ĐIỂM DÂN CƯ SỐ 6 (ẤP SÓC TRÀO B):

- DIỆN TÍCH ĐIỂM DÂN CƯ : 29,51 HA;
- DÂN SỐ QUY HOẠCH : 500 NGƯỜI/;
- DIỆN TÍCH XÂY DỰNG : 4,00 HA;
- DIỆN TÍCH ĐẤT Ở : 2,50 HA.

ĐIỂM DÂN CƯ SỐ 7 (ẤP SÓC TRÀO A):

- DIỆN TÍCH ĐIỂM DÂN CƯ : 89,75 HA;
- DÂN SỐ QUY HOẠCH : 1.500 NGƯỜI/;
- DIỆN TÍCH XÂY DỰNG : 12,00 HA;
- DIỆN TÍCH ĐẤT Ở : 7,50 HA.

ĐIỂM DÂN CƯ SỐ 8 (ẤP BÀ LÀNH):

- DIỆN TÍCH ĐIỂM DÂN CƯ : 124,12 HA;
- DÂN SỐ QUY HOẠCH : 1.500 NGƯỜI/;
- DIỆN TÍCH XÂY DỰNG : 12,00 HA;
- DIỆN TÍCH ĐẤT Ở : 7,50 HA.

ĐIỂM DÂN CƯ SỐ 9 (ẤP HƯNG THẠNH):

- DIỆN TÍCH ĐIỂM DÂN CƯ : 122,25 HA;
- DÂN SỐ QUY HOẠCH : 1.500 NGƯỜI/;
- DIỆN TÍCH XÂY DỰNG : 12,00 HA;
- DIỆN TÍCH ĐẤT Ở : 7,50 HA.

ĐIỂM DÂN CƯ SỐ 10 (ẤP SÓC LẾT):

- DIỆN TÍCH ĐIỂM DÂN CƯ : 44,43 HA;
- DÂN SỐ QUY HOẠCH : 700 NGƯỜI/;
- DIỆN TÍCH XÂY DỰNG : 5,90 HA;
- DIỆN TÍCH ĐẤT Ở : 3,50 HA.

QUẢN LÝ DỰ ÁN
 ỦY BAN NHÂN DÂN HUYỆN HƠN QUẢN

KẾTHIỆT QUẾ THỊNH SỐ: /2024-UBND NCA/... THANG: ... NĂM 2024

CƠ QUAN THAM BẢO
 PHÒNG KINH TẾ VÀ HẠ TÀNG HUYỆN HƠN QUẢN

KẾTHIỆT BÁO CÁO THẨM ĐỊNH SỐ: /2024-THẨM NCA/... THANG: ... NĂM 2024

CƠ QUAN THAM BẢO
 ỦY BAN NHÂN DÂN XÃ TÂN LỢI

KẾTHIỆT TỜ TRÌNH SỐ: /T-TH NCA/... THANG: ... NĂM 2024

CƠ QUAN LẬP QUÝ HOẠCH
 ỦY BAN NHÂN DÂN XÃ TÂN LỢI

KẾTHIỆT TỜ TRÌNH SỐ: /T-TH NCA/... THANG: ... NĂM 2024

CÔNG TRÌNH - ĐỊA ĐIỂM:
 ĐỒ ÁN QUY HOẠCH CHUNG XÂY DỰNG XÃ TÂN LỢI,
 HUYỆN HƠN QUẢN, TỈNH BÌNH PHƯỚC ĐẾN NĂM 2040
 XÃ TÂN LỢI, HUYỆN HƠN QUẢN, TỈNH BÌNH PHƯỚC

TÊN BAN VẼ:
SƠ ĐỒ ĐỊNH HƯỚNG PHÁT TRIỂN KHÔNG GIAN TOÀN XÃ

BẢN VẼ: QH03 GHEP: 1X00 TỶ LỆ: 1/10.000 NĂM: .../2024

THIẾT KẾ:
 KTS. PHẠM ĐỨC LỘC

CHỦ TRÌ:
 KTS. TRẦN ĐOÀN GIANG HƯƠNG

CHỦ NHIỆM:
 TS. KTS. ĐOÀN NGỌC HÈP

TRƯỞNG PHÒNG:
 KTS. LƯU HOÀNG AN

QL KỸ THUẬT:
 TS. KTS. NGUYỄN THỊNG A

GIÁM ĐỐC:
 Ths. KTS. VÕ NGỌC HỒNG PHƯỚC

CÔNG TY TNHH TƯ VẤN THIẾT KẾ XÂY DỰNG SỐ 69
 ĐỊA CHỈ: 80 DIỆN BÊN PHÚ - PHƯỜNG BÀ KAO - QUẬN 1-TP.HCM
 VPKT: 98 TRẦN QUANG KHAI - P. TÂN BÌNH - QUẬN 1 - TP.HCM
 TEL: 38484380 FAX: 38484380

TÊN CÔNG TRÌNH:
 ĐỒ ÁN QUY HOẠCH CHUNG XÂY DỰNG XÃ TÂN LỢI,
 HUYỆN HƠN QUẢN, TỈNH BÌNH PHƯỚC ĐẾN NĂM 2040

TÊN BẢN VẼ:
 SƠ ĐỒ ĐỊNH HƯỚNG PHÁT TRIỂN KHÔNG GIAN TOÀN XÃ

QH03